



特別養護老人ホーム 上本町ラガール
2021年春 開設予定

大阪市生野区鶴橋1丁目



利用申込み・職員募集等
お気軽にお問い合わせください

(広域型) 特別養護老人ホーム
地域密着型特別養護老人ホーム
ショートステイ
居宅介護支援 ・ 訪問介護
訪問入浴・配食サービス

定員85名
定員29名
定員5名

問い合わせ・開設準備室
弘道会本部

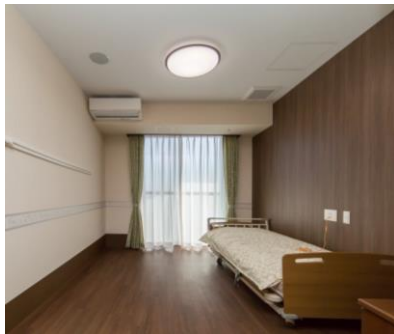
〒570-0011 大阪府守口市金田町4丁目5-16

☎06-6902-9035

社会福祉法人 弘道福社会

【施設の特徴】

全室個室のユニットケア



パワーリハビリ



準天然温泉



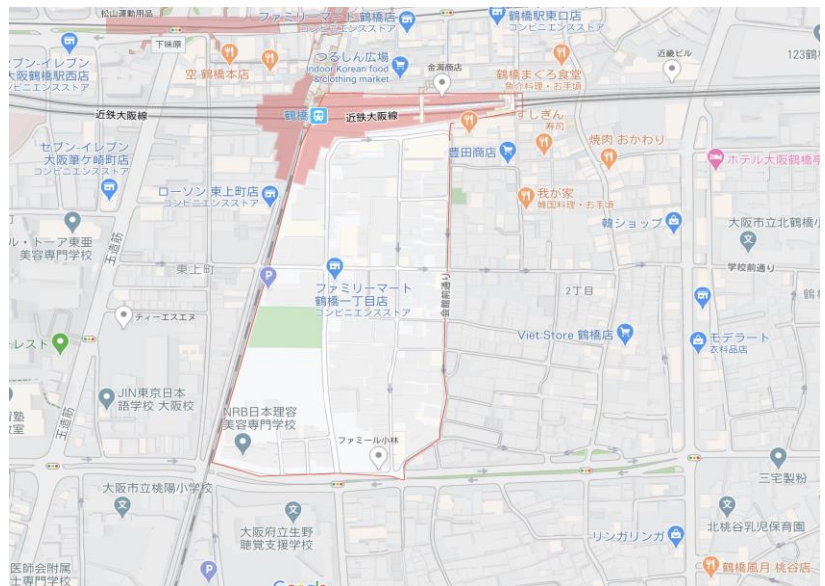
お食事



- 洗面所とトイレを完備した全室個室。プライベートを確保し、それぞれの生活リズムを大切にします。
- イオン化作用がある光明石による準天然温泉が身体の芯から温めます。お一人用の浴室やストレッチャー用の機械浴もご用意しています。
- お食事は四季折々の旬の食材を使い、施設内の厨房で調理し、温かいまま提供します。
- 介護予防や自立支援を重視。最新のパワーリハビリの機器を利用し、健やかな生活を支援します。

【付近地図】

〒544-0031
大阪府大阪市生野区鶴橋 1 丁目



オープニングスタッフ募集

[介護・看護・管理栄養士等]

お気軽にお問い合わせください。